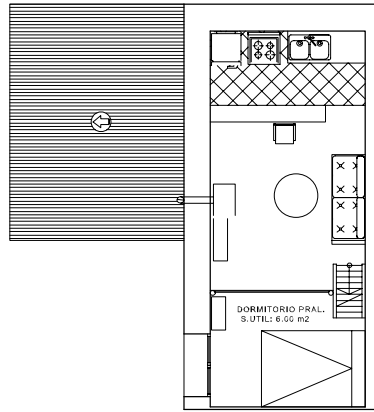


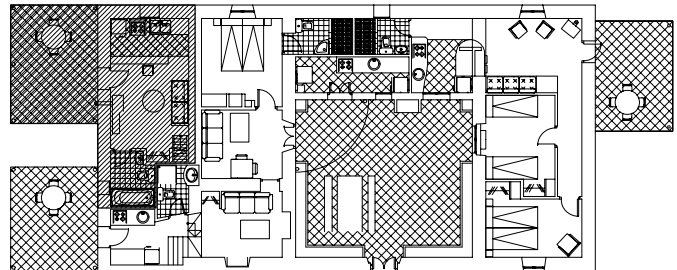
DISTRIBUCION PLANTA BAJA



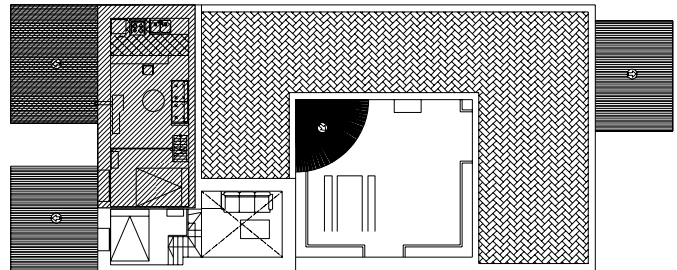
DISTRIBUCION PLANTA ALTA

DISTRIBUCION APARTAMENTO ESTUDIO TRAFALGAR (3)
SUPERFICIE CONST. = 33.40 m²

SALON-COMEDOR	10,80 m ²
COCINA	4,05 m ²
SANO	3,77 m ²
DORMITORIO PRAL.	6,00 m ²
TERRAZA	14,36 m ²



escala = 1:25



escala = 1:25