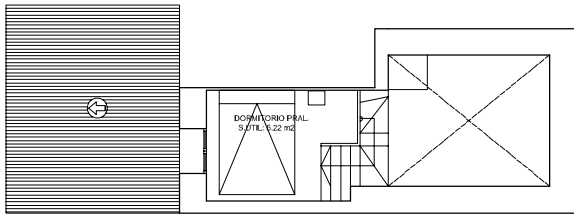
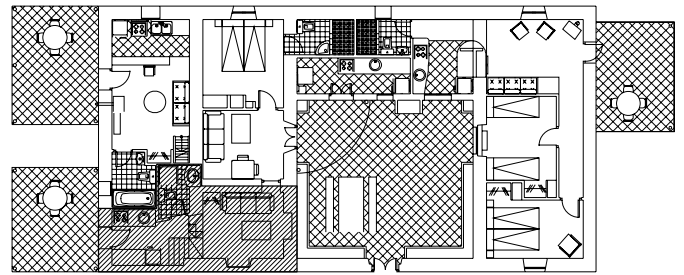


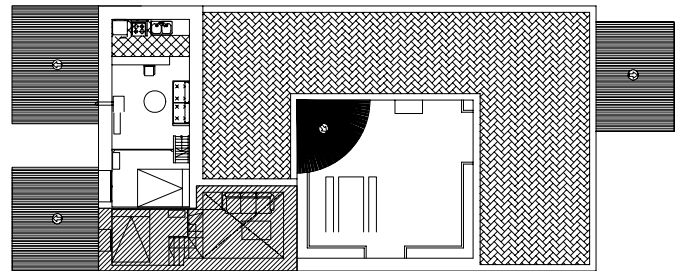
DISTRIBUCION PLANTA BAJA



DISTRIBUCION PLANTA ALTA



escala = 1:25

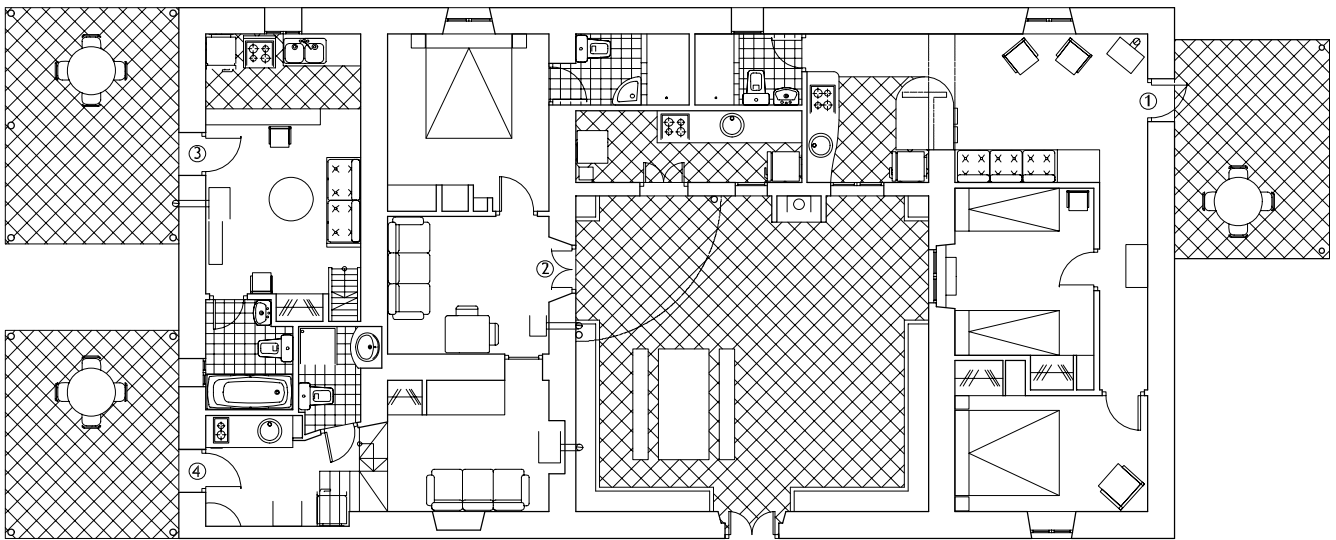


escala = 1:25

DISTRIBUCION APARTAMENTO  
ESTUDIO MADROÑO (4)

SUPERFICIE CONST. = 35.77 m<sup>2</sup>

SALÓN-COMEDOR	8.15 m <sup>2</sup>
COCINA	3.40 m <sup>2</sup>
BAÑO	2.50 m <sup>2</sup>
DORMITORIO PRAL.	5.22 m <sup>2</sup>
PASO	3.00 m <sup>2</sup>

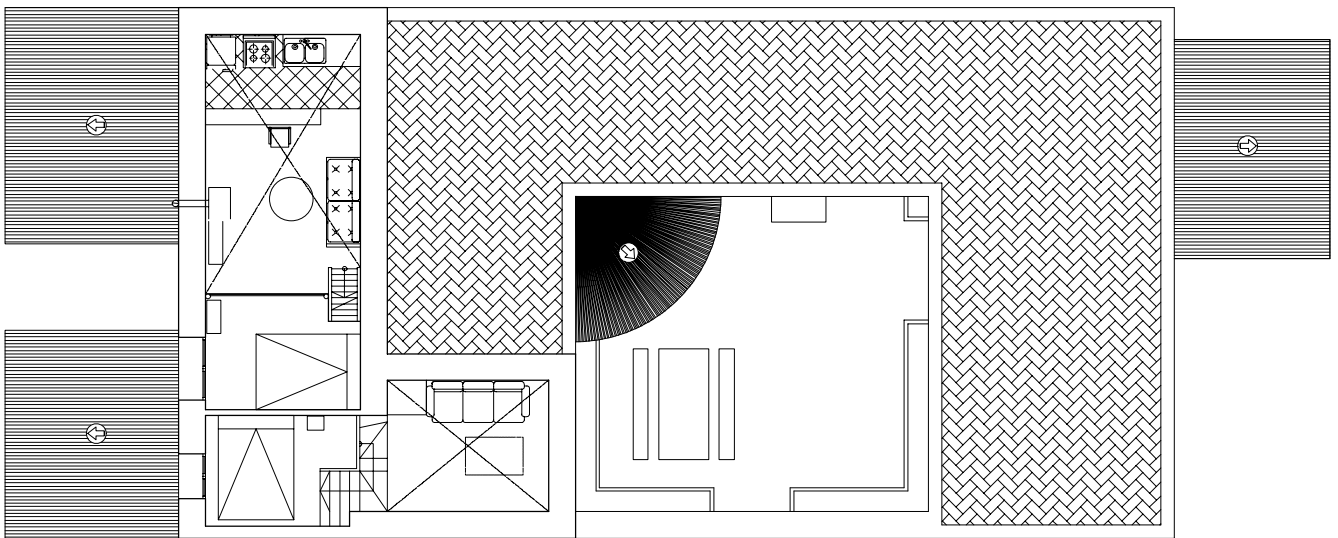


DISTRIBUCION GENERAL PLANTA BAJA  
SUPERFICIE CONST. = 142,65 m<sup>2</sup>

MEDICION DE EDIFICACIONES. JULIO de 2007.  
En Camino Fuente del Muroillo, nº 8, Los Caños de Meca, Barbate (CÁDIZ).

DISTRIBUCION PLANTA BAJA CONSTRUCCIONES 1, 2, 3 Y 4.	Página nº • 10 Escala: 1:50
---	-----------------------------------

PROPIETARIO: UÑA, KARLEN ALBAHARRAS. ARQUITECTO TÉCNICO: FRANCISCO JAVIER GUERRA BARRIOS.  
COLEGADO nº: 2.408.61. CÁDIZ.



DISTRIBUCION GENERAL PLANTA ALTA  
SUPERFICIE CONST. = 20.62 m<sup>2</sup>

MEDICION DE EDIFICACIONES. Julio de 2007.  
En Camino Fuente del Mucroño, Nº 8, Los Caños de Meca, Barbate (Cádiz).  
DISTRIBUCION PLANTA ALTA CONSTRUCCIONES 1, 2, 3 Y 4. Plano nº = 11  
Escala: 1:50

PROPIETARIO: UÑA HANLIN ALBAHARRAS.

ARQUITECTO TÉCNICO: FRANCISCO JAVIER GUERRA BARRIOS.  
COLEGADO Nº: 1.408-61 CADZ.